

Toelichting Revit "IFC Export instellingen"

Revit & opensource IFC exporter

Calduran kan zowel IFC2x3 als IFC4 bestanden verwerken.
Hieronder volgen voor beiden de gewenste export-instellingen.

Voor Revit is het aan te bevelen de Autodesk opensource IFC exporter te gebruiken die te downloaden is via:

Tot Revit versie 2019:

<https://sourceforge.net/projects/ifcexporter/files/>

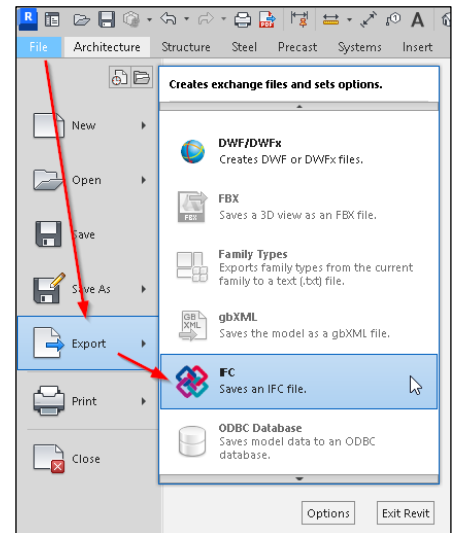
Revit versie 2019 en hoger: <https://github.com/Autodesk/revit-ifc/releases>



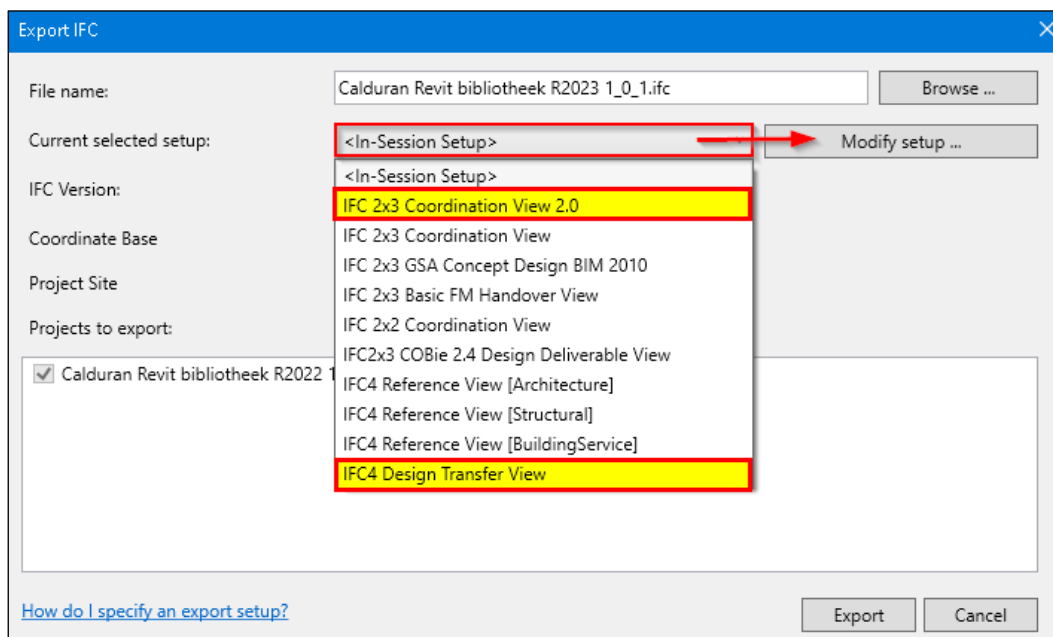
= Noodzakelijke instelling



= Gewenste instellingen aanvinken.
(niet noodzakelijk, wel gewenst)



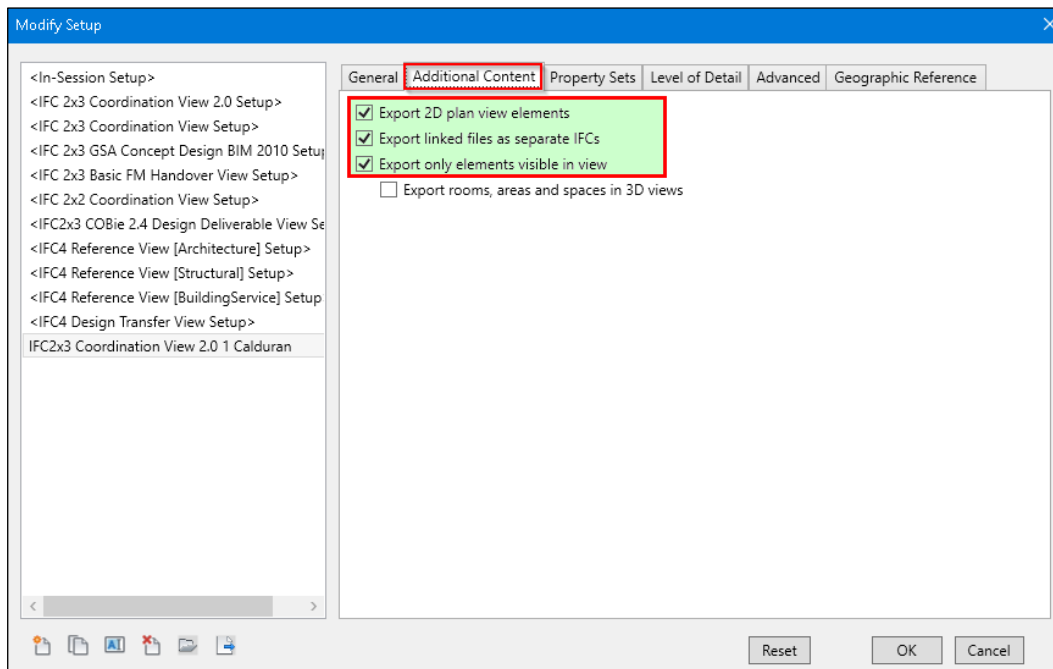
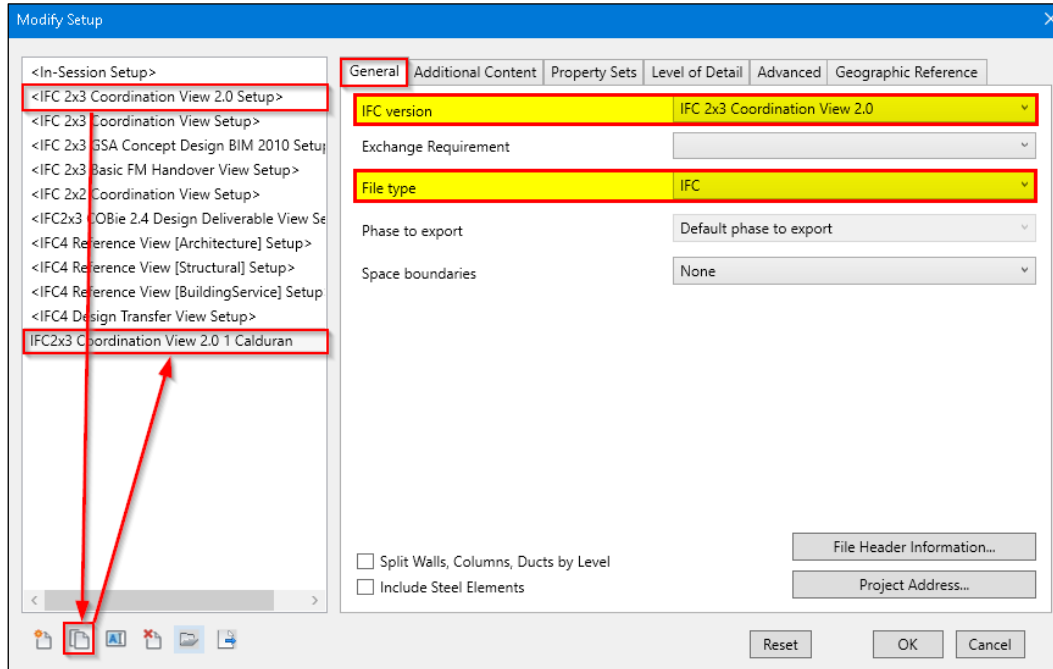
Kies in het exportmenu de gewenste IFC versie. Kies vervolgens *Modify setup*



Versie 1.11

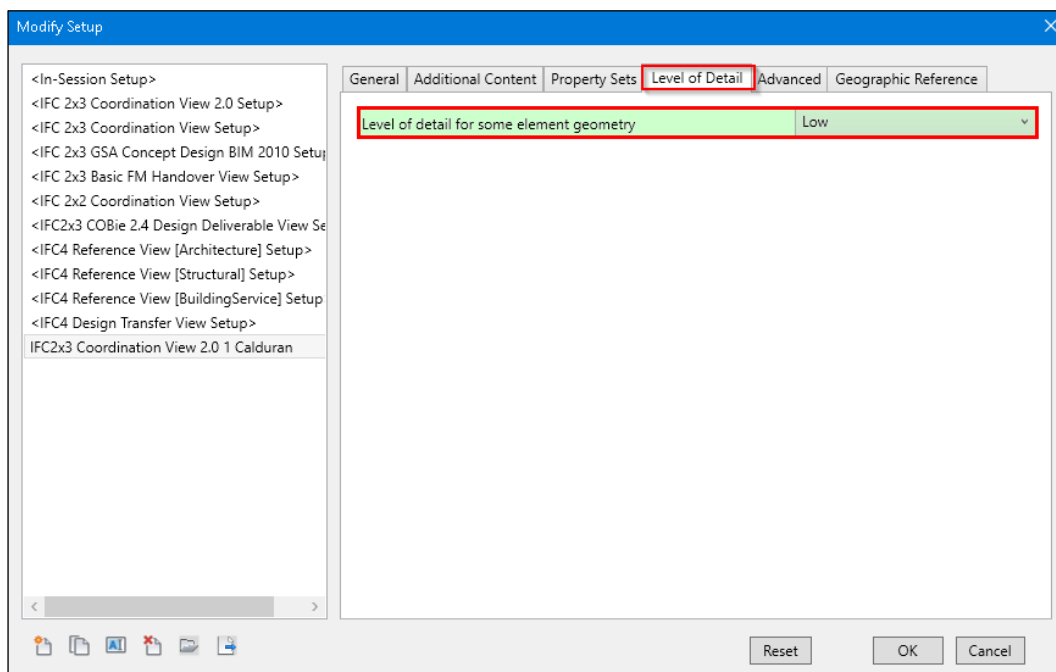
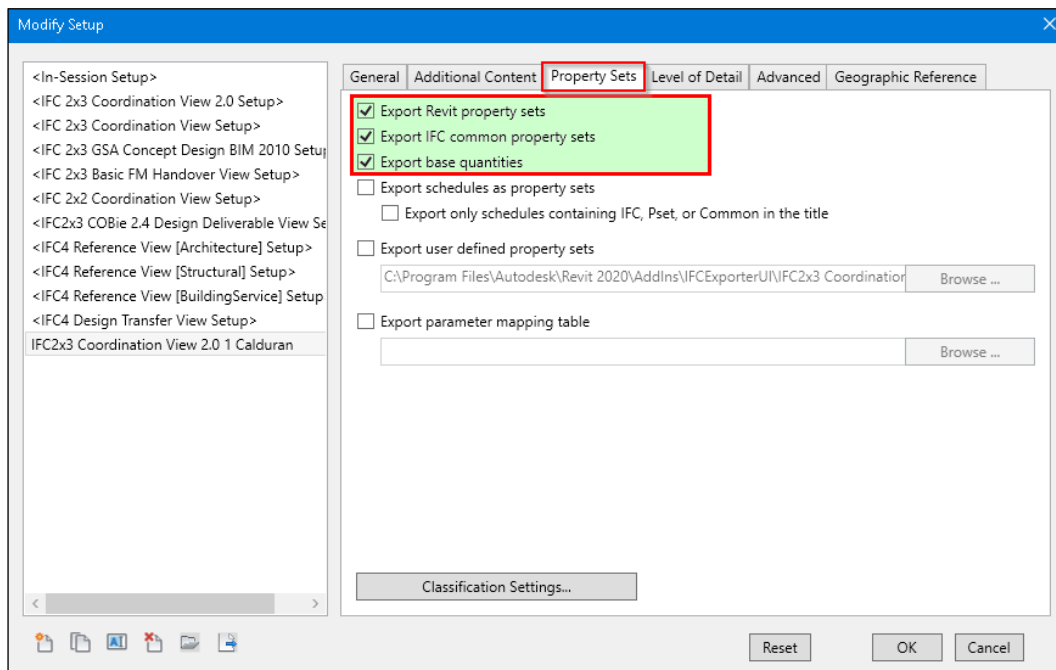
Toelichting Revit “IFC Export instellingen”

Kopieer de setup en pas de instellingen aan.



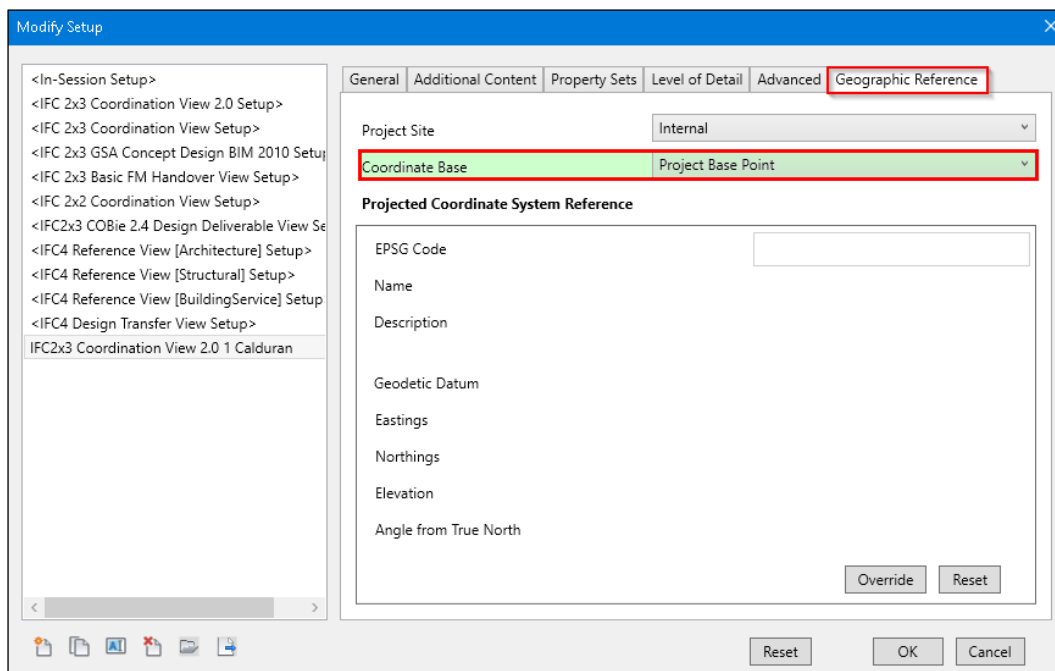
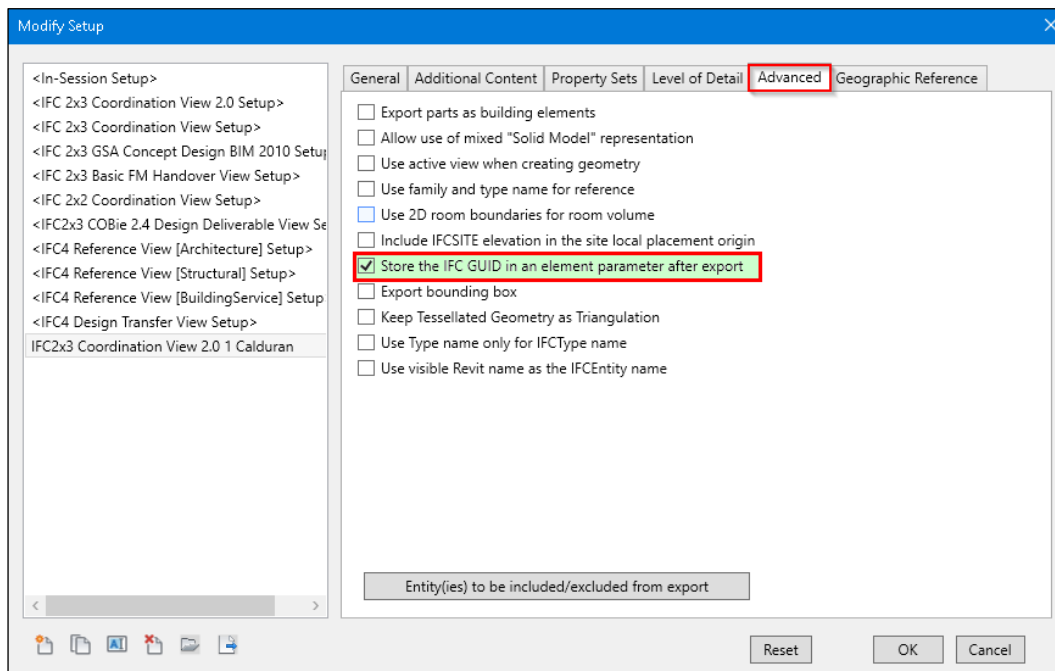
Versie 1.11

Toelichting Revit “IFC Export instellingen”



Versie 1.11

Toelichting Revit “IFC Export instellingen”



Contact:

Meer informatie? Neem contact op met uw accountmanager.

Calduran Kalkzandsteen B.V.

Einsteinstraat 5, 3846 BH Harderwijk

T: +31 (0) 341 464 000

BIM@calduran.nl

www.calduran.nl

Versie 1.11