

Elementen onder stalen balk met Cp-beugel

Met de Calduran Cp-beugel is het mogelijk om elementen tot vlak onder een staal- of betonconstructie te verwerken. Hiermee behoort het opvullen van het bovenste deel van de wand, met handzame producten, tot het verleden. De Cp-beugel kunt u aanschaffen door deze bij de levering te bestellen via de afdeling Planning & Logistiek.

Eigenschappen

- Maximale hijslast van 450 kg, voldoende voor het zwaarste Calduran element;
- De inwendige hoogte is verstelbaar van 750 tot 1150 mm.

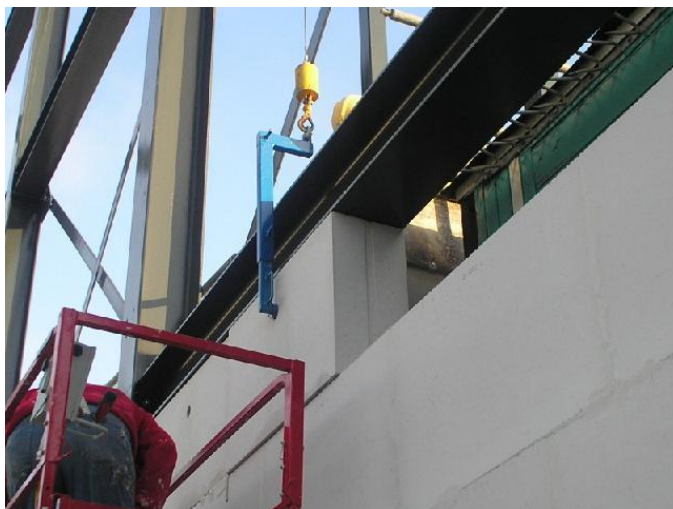
Toepassing

De Cp-beugel is speciaal ontworpen voor het plaatsen van de bovenste laag kalkzandsteen elementen of passtukken (minimale hoogte van 150mm) of 298 mm hoge vellingblokken onder de staal- of betonconstructie.

Het is mogelijk om met een lichtere steiger te werken, het voor-opperen van handzame producten op de steiger is namelijk overbodig. Dit resulteert uiteindelijk in een besparing op de verwerkingskosten.

De verwerker boort gaten rond 50 mm in de bovenste laag elementen (of passtukken) voor de pen van de Cp-beugel.

Houd voor voldoende plaatsingstolerantie de ruimte tussen de bovenzijde van wand en de onderzijde van de balk minimaal 30 mm aan.



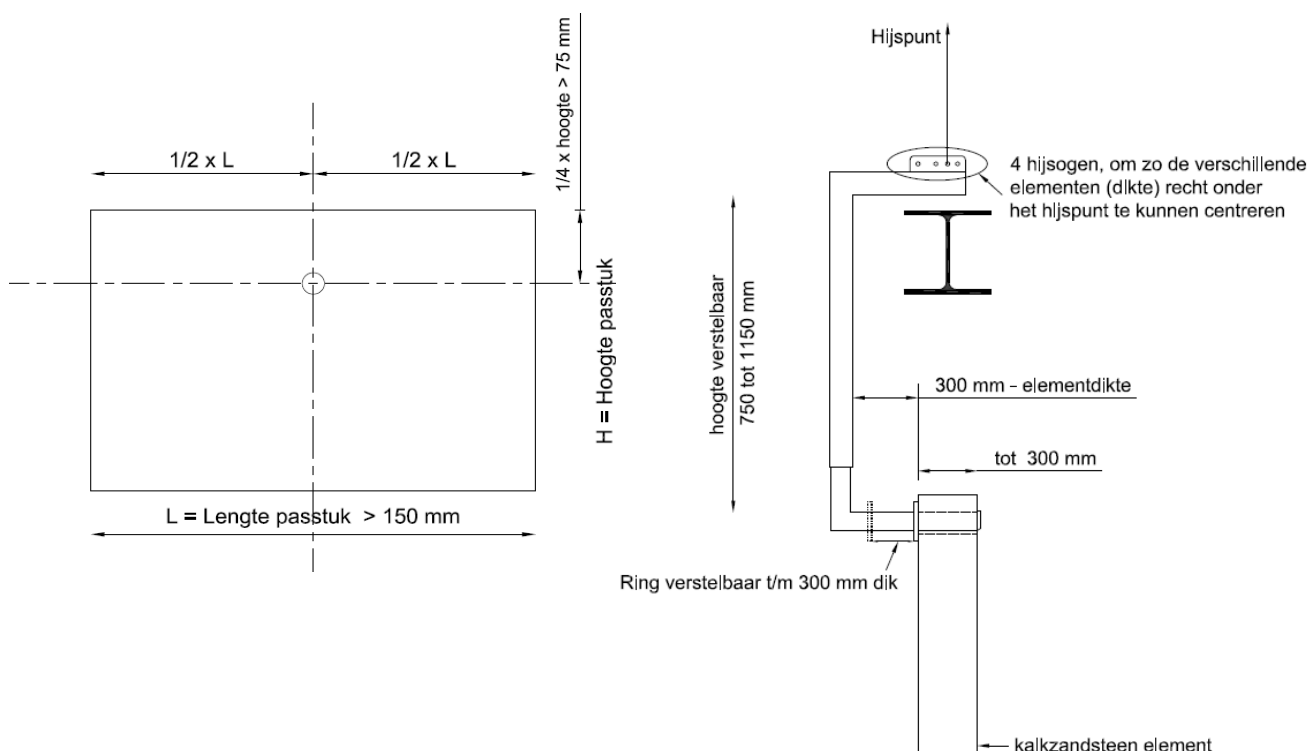
Elementen onder stalen balk met Cp-beugel

Stap 1: Het aanbrengen van de gaten in de elementen

Breng in de elementen de gaten voor de Cp-beugel aan met een diamantboor (rond 50 mm), met watertoevoer of stofafzuiging. De conus die uit het element wordt geboord dient na het plaatsen van het element weer met lijm in het gat worden aangebracht.



Maak de gaten in het midden van de lengte (verticale zwaartepuntlijn), met een randafstand (vanaf de bovenzijde) van $\frac{1}{4}$ van de hoogte van het te verwerken element. Houd een minimale randafstand van 75 mm (gemeten vanuit het hart van het gat) aan.



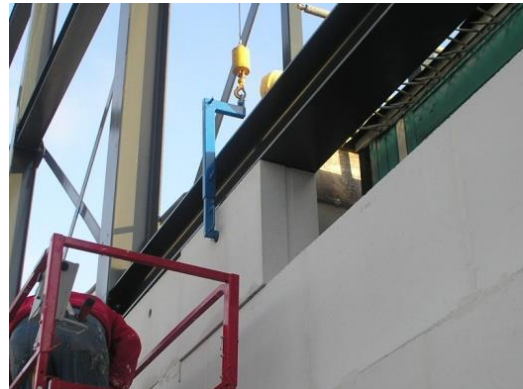
Elementen onder stalen balk met Cp-beugel



Stap 2: Het oppakken van de elementen



Stap 3: Het plaatsen van de elementen onder de balk



Stap 4: Het terug plaatsen van de conussen met lijmortel in de gaten.



Elementen onder stalen balk met Cp-beugel

Aandachtspunten

- Neem voor het uittekenen van de wanduitslagen contact op met het projectbureau. De wanduitslagen moeten op de toepassing van deze beugel worden afgestemd!!
- Let bij de verwerking van de producten op de hijslast die de stelmachine maximaal mag verwerken;
- Voor diverse aansluitdetails van de kalkzandsteenwanden op staal- en/ of betonconstructies zie de detaillatabank van Calduran.

Dit informatieblad is met grootste zorg samengesteld. Calduran Kalkzandsteen BV kan geen aansprakelijkheid aanvaarden voor enige schade, van welke aard dan ook, voortkomend uit gebreken in de inhoud van dit informatieblad.