

# Calduran Cp-beugel

Bouwtechniek en Voorlichting  
Postbus 97  
3840 AB Harderwijk  
Telefoon 0341 464 004  
Telefax 0341 464 005

**Met de Calduran Cp-beugel is het mogelijk om elementen tot vlak onder een staal- of betonconstructie te verwerken. Hiermee behoort het opvullen van de laatste la(a)g(en) van de wand, met handzame producten, tot het verleden.**

## Eigenschappen

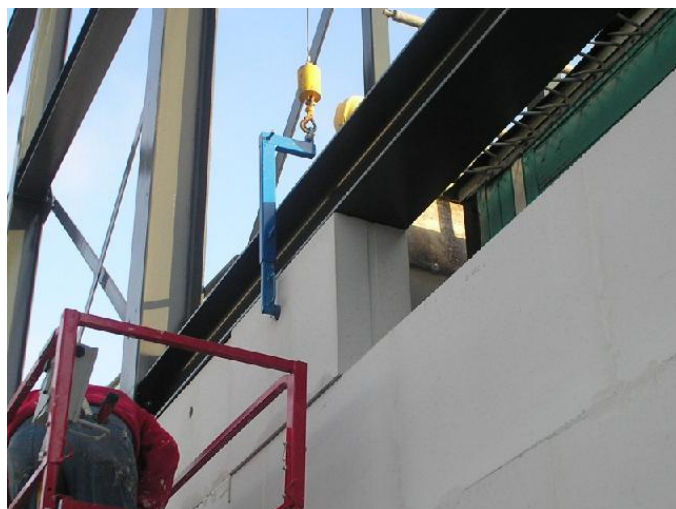
- Maximale hijslast van 450 kg (zwaarste Calduran element = 358 kg);
- De inwendige hoogte is verstelbaar van 525 tot 1150 mm;
- De klemmen zijn te huur bij de afdeling planning en logistiek van Calduran;
- Lagere verwerking- en steigerkosten.

## Toepassing

De Cp-beugel is speciaal ontworpen voor het plaatsen van de bovenste laag kalkzandsteen elementen, -passtukken (met een minimale hoogte van 150mm) of vellingblokken onder de staal- of betonconstructie.

Het verlijmen van de bovenste lagen kalkzandsteen met handzame blokken is, door het gebruik van de CP-beugel, niet langer meer nodig. Hierdoor is het mogelijk om met een lichtere steiger te werken, het voor opperen van producten op de steiger is namelijk overbodig. Dit resulteert uiteindelijk in een besparing op de verwerkingskosten.

Voor de uiteindelijke ruimte tussen de bovenzijde van wand en de onderzijde van de constructie, adviseren wij minimaal 30 mm aan te houden. Dit ten behoeve van het verankeren van de wand aan de constructie en om tijdens het plaatsen van de elementen voldoende stelruimte over te houden.



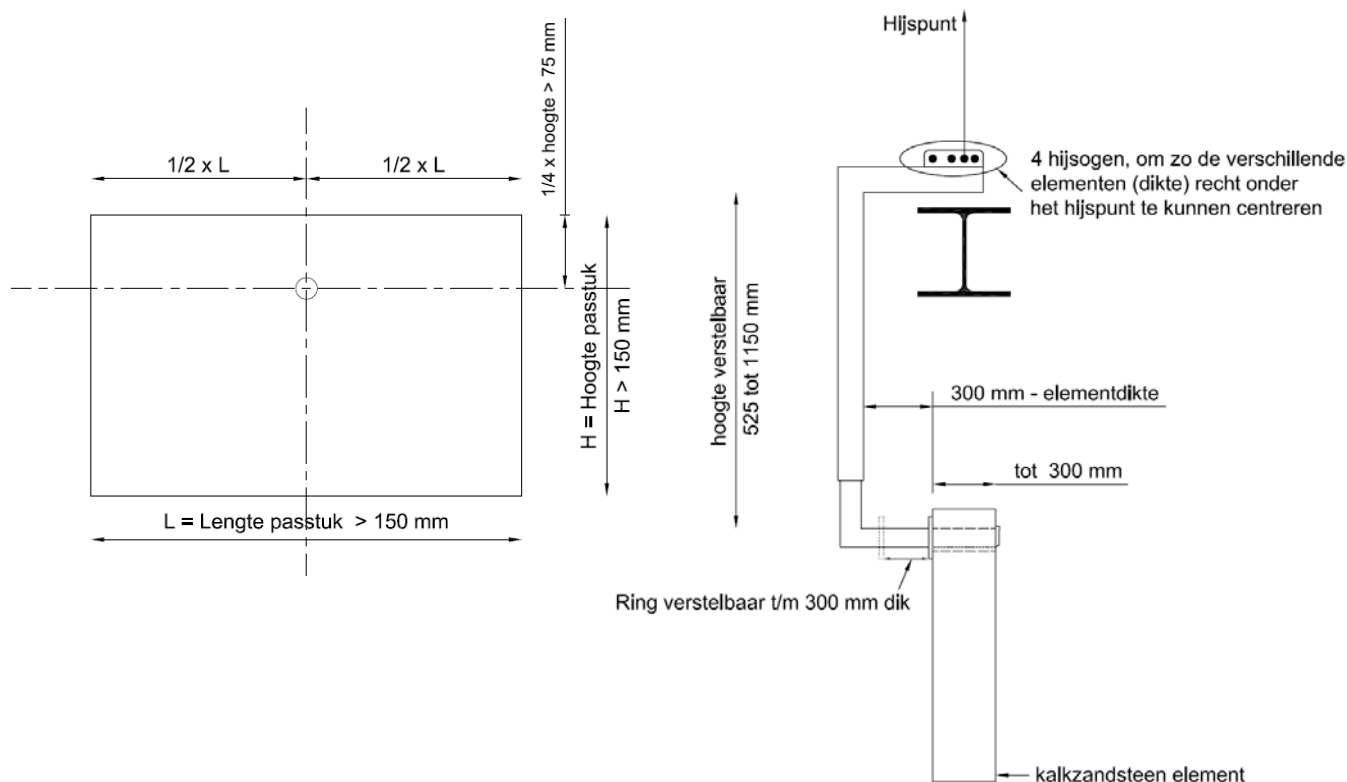
## Uitvoering

De gaten ten behoeve van de Cp-beugel dienen op het werk in de elementen te worden aangebracht middels een speciale gatenboor (rond 50 mm) met watertoevoer of stofafzuiging (zie foto's hieronder). De conus die uit het element wordt geboord kan na het plaatsen van het element weer met lijm in het gat worden aangebracht.



Stap 1: het aanbrengen van de gaten in de elementen

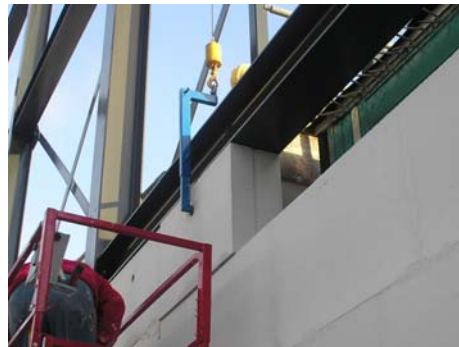
De gaten dienen in het midden van de lengte (verticale zwaartepuntlijn) aangebracht te worden met een randafstand (vanaf de bovenzijde) van  $\frac{1}{4}$  van de hoogte van het te verwerken element. Hier moet een minimale randafstand van 75 mm (gemeten vanuit het hart van het gat) worden aangehouden.



Wanneer de gaten in de elementen zijn aangebracht kunnen ze met de Cp-beugel worden opgepakt en worden verwerkt.



Stap 2: het oppakken van de elementen, let hierbij op de borging van het element!



Stap 3: het plaatsen van de elementen onder de constructie



Stap 4: de conussen die uit de elementen zijn geboord kunnen middels lijm weer in de gaten worden aangebracht

#### **NB.**

- Let bij de verwerking van de producten op de hijslast die de stelmachine maximaal mag verwerken;
- Voor diverse aansluitdetails van de kalkzandsteenwanden op staal- en/ of betonconstructies zie het handboek uitvoering van Calduran;
- Alvorens er gestart wordt met het uittekenen van de wanduitslagen adviseren wij u contact op te nemen met het projectbureau. De wanduitslagen moeten op de toepassing van deze beugel worden afgestemd.

Dit productblad is met grootste zorg samengesteld. Nochtans kan Calduran Kalkzandsteen BV geen verantwoordelijkheid aanvaarden voor enige schade, van welke aard dan ook, voortkomend uit gebreken van de inhoud van dit informatieblad. Calduran Kalkzandsteen behoudt zich het recht voor te allen tijde zonder voorafgaande kennisgeving productspecificaties aan te passen.