

Een gezonde toekomst begint met in beweging blijven

Calduran, aan de basis van het bouwen

CALDURAN®
KALKZANDSTEEN

Doorontwikkeling, innovatie, uitgekende concepten en verdere digitalisering voeren de boventoon bij Calduran Kalkzandsteen. De achterliggende gedachte? Bouwen aan de toekomst kan alleen door continu in beweging te blijven en processen voor de aannemer in de voorbereiding en de uitvoering te optimaliseren. Calduran Kalkzandsteen zet zich in om voor problemen in de praktijk een oplossing te vinden. Het resultaat? De dienstverlening en de producten vormen samen het meest flexibele bouwsysteem voor zowel de woning- als utiliteitsbouw.

Henk Schaap, Commercieel Directeur: "De toekomst begint niet morgen, maar nu. Weten wat er in de markt speelt en waar knelpunten zitten, daarin zijn we sterk. De flexibele instelling van onze mensen stelt ons in staat om vooruit te denken én te doen. We zijn dus continu in beweging."

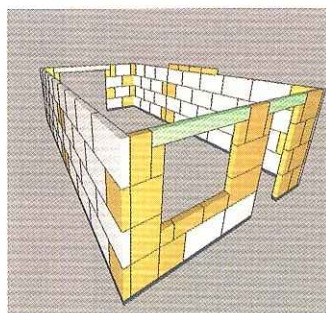
Lateiservice ontwikkelt zich door

Met de Lateiservice® ligt de berekening, tekening en bestelling van (constructieve) lateien in dragende en niet dragende wanden in kalkzandsteen in de vakkundige handen van Calduran Kalkzandsteen. In het bekende wandenboekje worden de lateien opgenomen en meegetekend. Van oudsher werkt Calduran Kalkzandsteen voor deze service samen met Vebo Beton & Staal.

Nieuwe standaard in lateien: SAK-Latei

In het bouwbesluit zijn richtlijnen voor onder andere plafondhoogtes en deuropeningen vastgesteld. Om een gedegen samenwerkende constructie te verkrijgen tussen een latei en de kalkzandsteen, is een minimale kalkzandsteen hoogte vereist. De veel toegepaste standaard latei heeft een afmeting van 60 x 100mm. Schaap: "In de praktijk voldoet deze latei vaak niet met als gevolg dat er op maat geproduceerd moet worden. Uitvullende lateien bieden uitkomst, maar zijn kostentechnisch minder aantrekkelijk. Het toepassen van de standaard 60 x 100mm latei heeft tot resultaat dat het geheel constructief niet gegarandeerd voldoet. Toch kiest de aannemer vaak voor deze vaak zeer praktische oplossing. Het letterlijke en figuurlijke gat vullen we nu met de nieuwe SAK-Latei die in samenwerking met Vebo is ontwikkeld."

Calduran Kalkzandsteen staat erom bekend om praktijkgerichte oplossingen en eenvoudige werkwijzen.



Blokkentekening

als samenwerkende latei te functioneren. Vanaf half mei is de nieuwe SAK-latei beschikbaar.

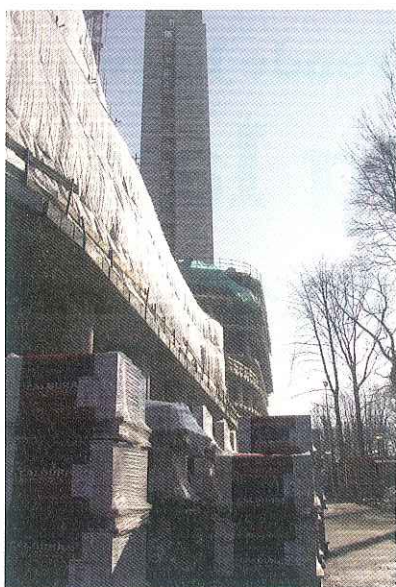
De nieuw ontwikkelde standaard is de SAK-Latei (Samenwerkende Kalkzandsteen Latei) van 65 x 100 mm met meer spankracht die in combinatie met kalkzandsteen geïntroduceerd wordt. Bij minder ruimte tussen kozijn en plafond biedt de SAK-Latei uitkomst om



Pallets in woning

Uitgekend geleverd

De service Uitgekend® staat voor het per wanddeel of op blokniveau op maat aanleveren van velling-, lijm- en kimblokken inclusief de benodigde hulpmaterialen op statiegeldpallets en/of in folie. Bij de realisatie van binnenspouwbladen, lift en leidingschachten en niet-dragende binnenwanden berekent Calduran de benodigde hoeveelheid en levert deze gesegmenteerd op locatie aan.



IB-Groep

wordt op basis van Uitgekiend@ de nieuwe huisvesting voor de IB-Groep, tegenwoordig DUO genaamd, en de belastingdienst gerealiseerd op basis van PPS door bouwcombinatie DUO2 VOF.

Het grote voordeel van Uitgekiend@ is minder opperen, handling, restpartijen en afval. Het leveren van de afgestemde hoeveelheden is aangepast aan de procedures die binnen de bouwlogistiek gangbaar zijn.

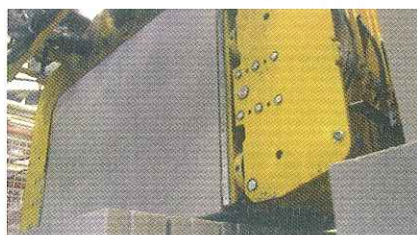
Vooraf op binnenstedelijke bouwlocaties biedt Uitgekiend@ een uitgekiend concept. Zo ook in hartje Groningen. Daar



ERA Contour artist impression

Cradle to cradle (C2C) bouwproject van elementen

In Bodegraven worden in het ERA Contour-project van 51 woningen Wiedeveld zoveel mogelijk C2C-oplossingen toegepast. ERA Contour is onderdeel van het TBI-concern dat duurzaam ondernemen hoog in het vaandel heeft staan. Leveranciers moeten voldoen aan criteria op duurzaamheid. Schaap: "We hebben reeds diverse projecten met kleinformaten gerealiseerd. Nu zijn we er klaar voor om een project met elementen aan te nemen. Daar zijn we trots op." Kalkzandsteen is 100% recyclebaar en dus milieuvriendelijk. Calduran Kalkzandsteen is zich bewust van de noodzaak maatschappelijk verantwoord te produceren. Schaap: "Alle resten die in de productie ontstaan, zoals zaagafval, afkeur en persafval worden opnieuw in het productieproces gebruikt." Deze manier van handelen en de milieuvriendelijkheid van kalkzandsteen zelf spraken ERA Contour aan. De C2C-elementen bestaan voor minimaal 20% uit gerecycled kalkzandsteen. Een veel hoger percentage is mogelijk, maar er is momenteel niet meer 'gebruikt' kalkzandsteen in de markt voorradig.



Detail C2C

Verdere digitalisering

De digitalisering neemt een grote vlucht. Langzaam sijpelt dit door in de bouwsector, maar de markt komt traag op gang. Schaap: "Als Calduran Kalkzandsteen zetten we ons in om processen efficiënter te maken, faalkosten te voorkomen en het milieu te ontlasten met onnodige papierstromen. Met verdere digitalisering werken we toe naar een veel nauwkeurigere en foutloze informatie-uitwisseling." In dit kader legt Calduran Kalkzandsteen de focus op digitale bestel- en factureringprocedures. Intern en bij enkele afnemers is de bestelservice al operationeel. Digitale facturatie is in ontwikkeling. Daarbij verloopt de uitwisseling van gegevens via EDI (Electronic Data Interchange) over IP.

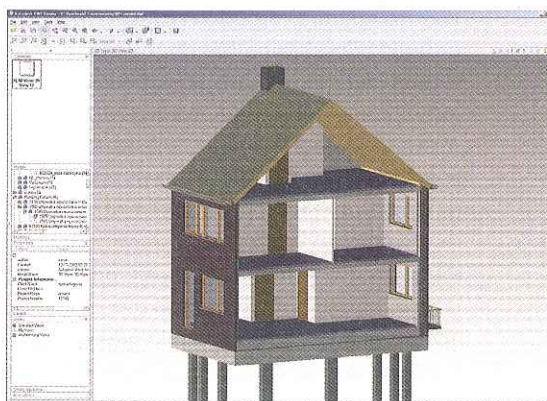
Digitaal proces voorbereidingschema

Het voorbereidingschema, dat voorheen via de post heen en weer werd gestuurd, is tevens gedigitaliseerd. Dit betekent dat het schema via internet wordt ingevuld en niet meer heen en weer gefaxt hoeft te worden. Faxen is vanzelfsprekend nog steeds mogelijk.

2D wordt 3D - faalkostenreductie als drijfveer

De door Calduran Kalkzandsteen in eigen huis vervaardigde wandenplannen zijn gebaseerd op 2D, maar ook in 3D te bekijken met behulp van de Viewer. Calduran Kalkzandsteen bereidt zich voor om ook in 3D te kunnen werken. Via IFC-modellen lopen de eerste testen om tekeningen in 3D-formaat terug te sturen naar de klant. Daarnaast wordt gewerkt aan 3D-importmogelijkheden. Voor de BIM-modellen baseert Calduran zich op Revit, het tekenpakket dat een belangrijke standaard lijkt te worden in de bouw. Uiteindelijk maakt dit het proces van controleren veel eenvoudiger, maar nog veel belangrijker, er wordt een belangrijke bijdrage geleverd om faalkosten in de bouw verder te reduceren.

Schaap: "Kortom, we bouwen aan uw en onze gezonde toekomst. Daar zetten we ons dagelijks voor in."



3D tekening woning